

B-F806/F808D

操作指南

全自动操作:

1. 点击开关, 点击定时按钮一次, 待机中。
2. 间隔2秒钟后, 全自动模式开启, 用时共50分钟, 烘干、紫外负离子依次进行。

(50分钟工作: 前20分钟烘干、紫外、负离子; 中间20分钟烘干、负离子; 后10分钟烘干至结束)

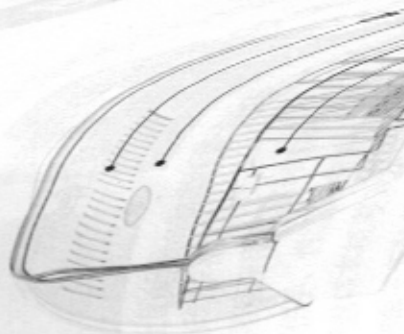
手动操作:

1. 点击开关开机。
2. 点击定时按钮1次, 待机中。
3. 不要停顿, 再按定时按钮1次, 即可切换至手动模式待机中。定时为15分钟 (每按照次定时, 时间递增15分钟, 最长定时60分钟), 停顿1秒, 手动模式开启, 烘干开始。
4. 再按紫外线按键, 烘干、紫外同时工作。反之, 再按紫外线按键1次取消。
5. 再按负离子按键, 烘干、紫外、负离子同时工作, 反之, 再按负离子键1次取消。
6. 工作完成后, 自动关机。10分钟后打开使用。

(手动定时分4档, 15/30/45/60分钟, 根据使用情况定时, 开机后, 直接按定时键1次为全自动/手动切换待机中, 按2次为手动定时15分钟, 每次通键)

AB-F528/F558

产品结构



产品性能

1. 中温烘干沥水。
2. 紫外杀菌 (558型号有紫外线杀菌灯)。
3. 大容量收纳, 4至8人使用。
4. 中式滑盖防尘设计, 方便存取。
5. 内外两用碗架, 方便放置。
6. 一键旋钮模式, 方便操作。